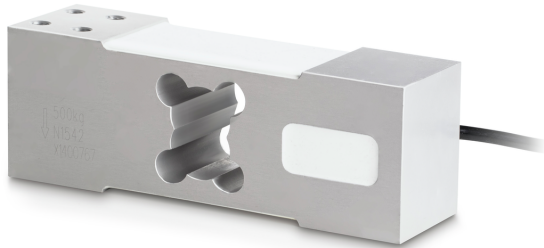


# KERN CP 50-3P8

Single-Point-Wägezelle aus Aluminium



|  |            |
|--|------------|
| Wägezelle - Ausgangswiderstand - Varianz | 3 $\Omega$ |
| Kraftrichtungen                          | Druck      |

## Zulassung

|            |   |
|------------|---|
| CE Zeichen | ✓ |
|------------|---|

## Bauform

|                           |                      |
|---------------------------|----------------------|
| Bauform                   | single-point         |
| Material                  | Aluminium            |
| Kabellänge                | 3 m                  |
| Montage - Krafteinleitung | 4x Gewindebohrung M8 |
| Montage - Kraftausleitung | 4x Gewindebohrung M8 |

## Funktionen

|                          |      |
|--------------------------|------|
| IP-Schutz - Kompletgerät | IP65 |
|--------------------------|------|

## Umgebungsbedingungen

|                                |        |
|--------------------------------|--------|
| Verwendungstemperatur [Min]    | -10 °C |
| Verwendungstemperatur [Max]    | 40 °C  |
| Umgebungstemperatur [Min] (°C) | -35 °C |
| Umgebungstemperatur [Max] (°C) | 65 °C  |

## Verpackung & Versand

|                                |               |
|--------------------------------|---------------|
| Lieferzeit                     | 1 d           |
| Abmessungen Verpackung (B×T×H) | 180×110×75 mm |
| Nettogewicht                   | 1,7 kg        |
| Versandart                     | Paketdienst   |
| Nettogewicht ca.               | 1,8 kg        |
| Bruttogewicht ca.              | 1,8 kg        |
| Versandgewicht                 | 1,75 kg       |

## Piktogramme

### STANDARD



## Kategorie

|                  |           |
|------------------|-----------|
| Marke            | Sauter    |
| Produktkategorie | Messzelle |
| Produktgruppe    | Wägezelle |
| Produktfamilie   | CP P8     |

## Messsystem

|  |  |
|--|--|
| Wägebereich [Max]                                | 50 kg  |
| Wägezellen-Verbindung                            | 6-Leiter   |
| Wägezelle OIML-Klasse                            | C3   |
| Wägezelle - Auflösung (eichfähig)                | 3000 e   |
| Temperaturkoeffizient - Nullsignal               | $\leq \pm 0.0175 \%FS / 10 \text{ }^\circ\text{C}$ |
| Kriechfehler (30 Minuten)                        | $\leq \pm 0.0167 \%FS$                             |
| Sichere Überlast                                 | 120%   |
| Bruchlast  | 150%   |
| Nullsignaltoleranz                               | $\leq \pm 2.0 \%FS$                                |
| Maximale Plattformgröße                          | 600×600 mm   |
| Temperaturkoeffizient - Kennwert                 | $\leq \pm 0.020 \%FS / 10 \text{ }^\circ\text{C}$  |
| Wägezelle - Kennwert - Nominal                   | 2 mV/V   |
| Wägezelle - Kennwert - Varianz                   | 0,2 mV/V   |
| Wägezelle - Y-Wert                               | 10000  |
| Wägezelle - Kombinerter Fehler                   | 0,02%  |
| Messanwendungen                                  | Masse  |
| Wägezelle - Eingangswiderstand - Nominal         | 409 $\Omega$                                       |
| Wägezelle - Ausgangswiderstand - nominal         | 350 $\Omega$                                       |
| Wägezelle - Isolationswiderstand - [Min]         | 5000 M $\Omega$                                    |
| Wägezelle - Empfohlene Versorgungsspannung [Min] | 5 V  |
| Wägezelle - Empfohlene Versorgungsspannung [Max] | 12 V   |
| Wägezelle - Eingangswiderstand - Varianz         | 6 $\Omega$   |